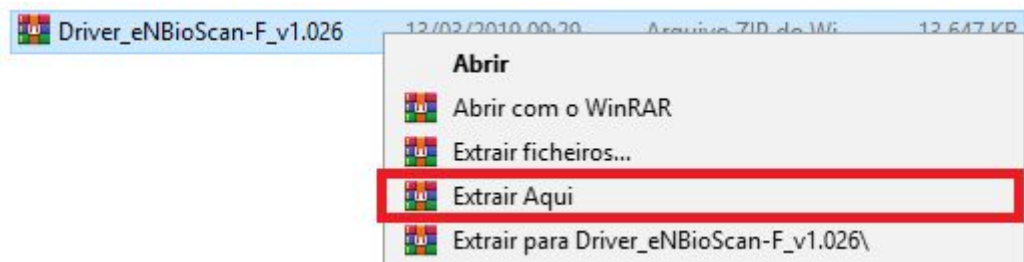


Guia de Instalação do Driver do Nitgen eNBioScan-F Windows x64 e x86

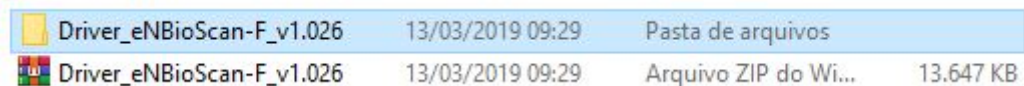
- 1) **Não** conecte o dispositivo na porta USB, antes da instalação do driver. Isto pode ocasionar problemas durante ou após a instalação do driver, então para evitar transtornos, conecte o dispositivo apenas quando solicitado.
- 2) Baixe o driver de instalação chamado “*Driver_eNBioScan-F_v1.026.zip*”, no link abaixo:

<https://bit.ly/2O9my09>

- 3) Descompacte o arquivo da forma como preferir. Você poderá utilizar o *Winrar*, para isto, basta clicar com o botão direito sobre o arquivo e selecionar a opção “*Extrair Aqui*”.



- 4) Será criada uma pasta com o mesmo nome do arquivo.

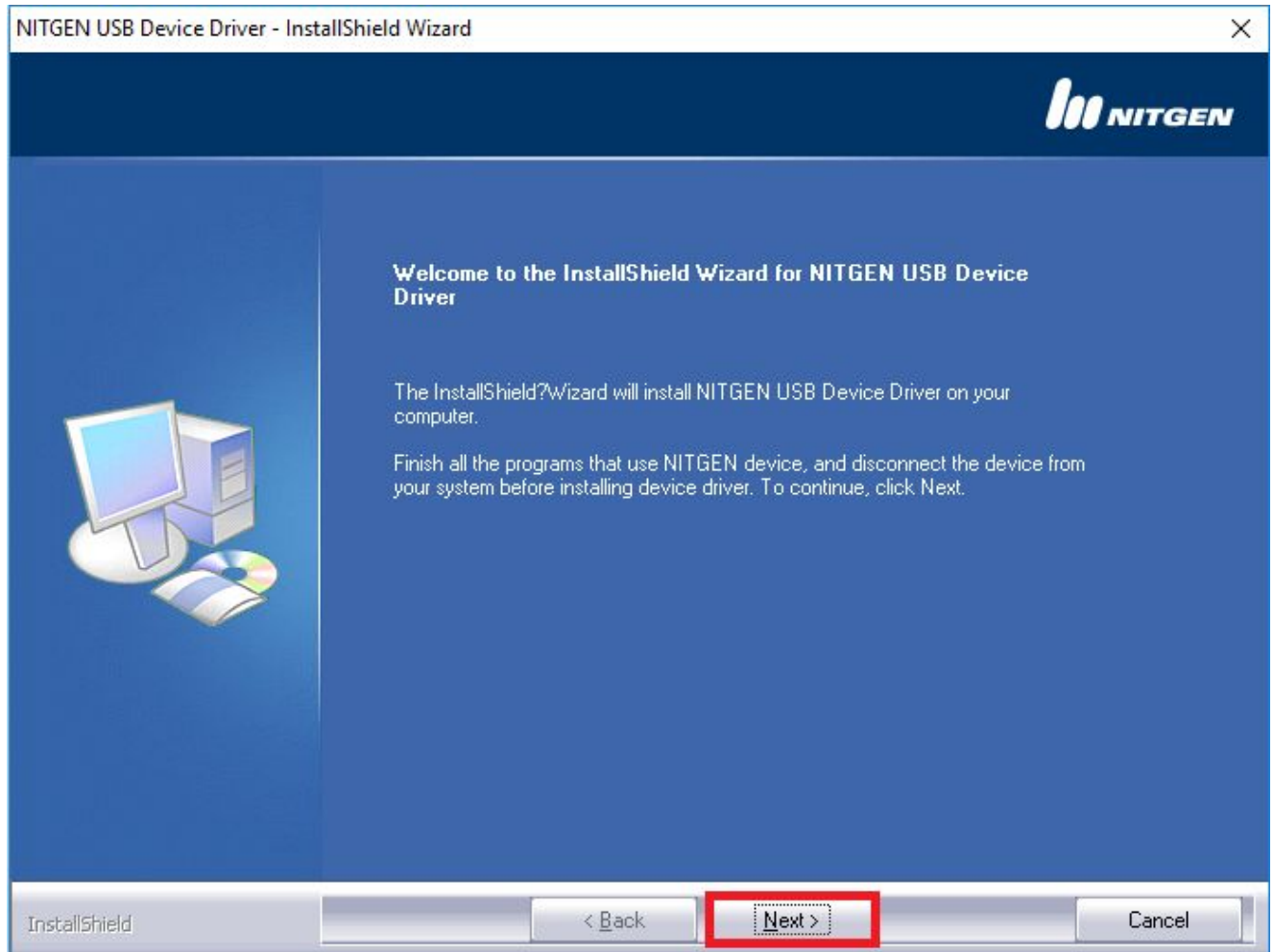


- 5) Dentro da pasta você encontrará alguns arquivos, entre eles, o arquivo de instalação “*Setup.exe*”, clique duas vezes sobre o arquivo, para iniciar a instalação.

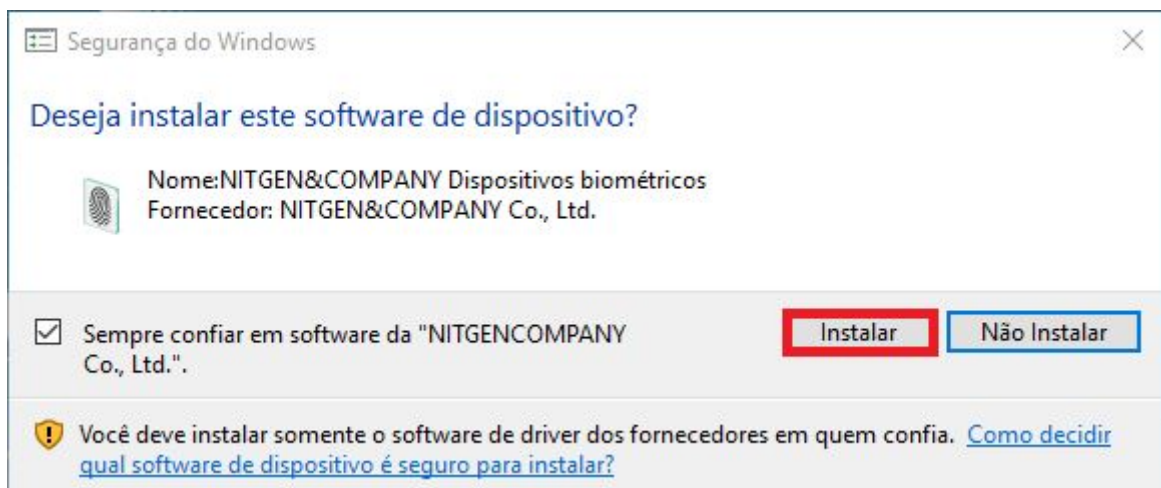
Drivers	13/03/2019 09:28	Pasta de arquivos	
Manual	13/03/2019 09:29	Pasta de arquivos	
data1	14/09/2011 09:59	Arquivo WinRAR	2.809 KB
data1.hdr	14/09/2011 09:59	Arquivo HDR	13 KB
data2	14/09/2011 09:59	Arquivo WinRAR	1 KB
engine32	06/04/2005 18:39	Arquivo WinRAR	531 KB
layout.bin	14/09/2011 09:59	Arquivo BIN	1 KB
Setup	05/09/2011 16:43	Arquivo BMP	468 KB
setup	06/04/2005 18:39	Aplicativo	119 KB
setup.ibt	14/09/2011 09:59	Arquivo IBT	446 KB
setup	14/09/2011 09:59	Parâmetros de co...	1 KB
setup.inx	14/09/2011 09:59	Arquivo INX	207 KB
setup.isn	28/02/2006 15:08	Arquivo ISN	254 KB

<http://www.fingertech.com.br>

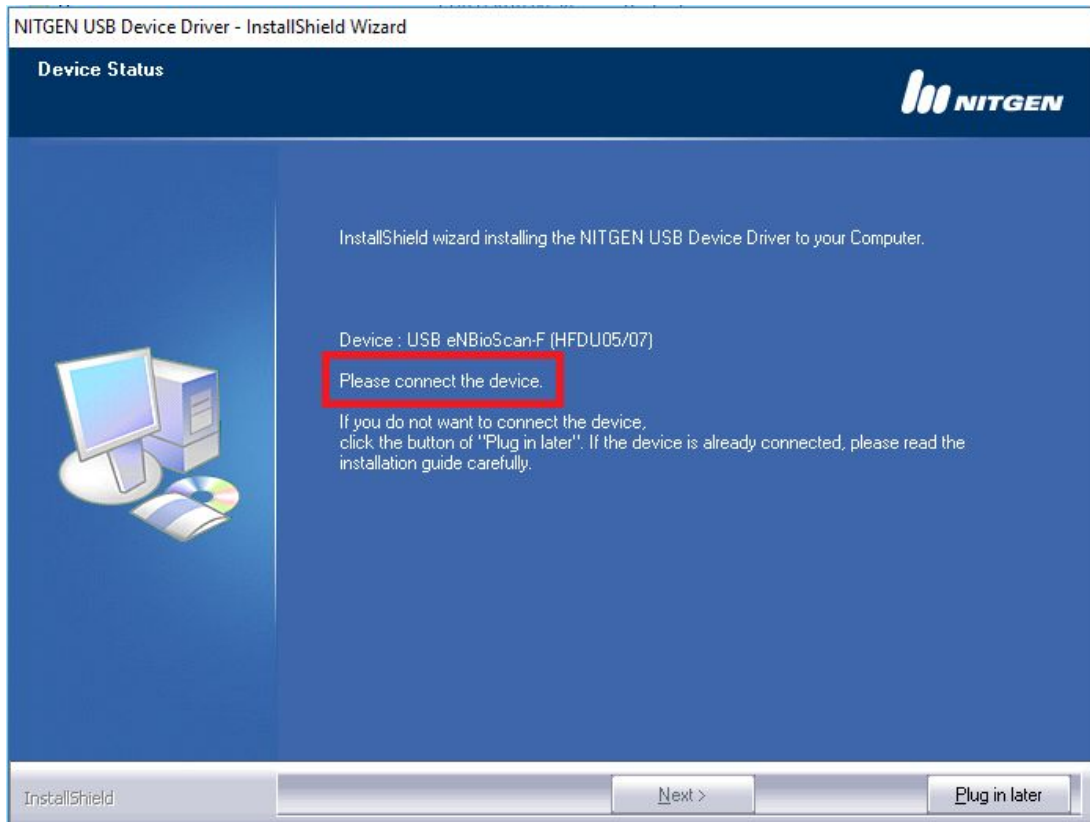
6) Na tela apresentada, clique no botão “Next” para prosseguir a instalação..



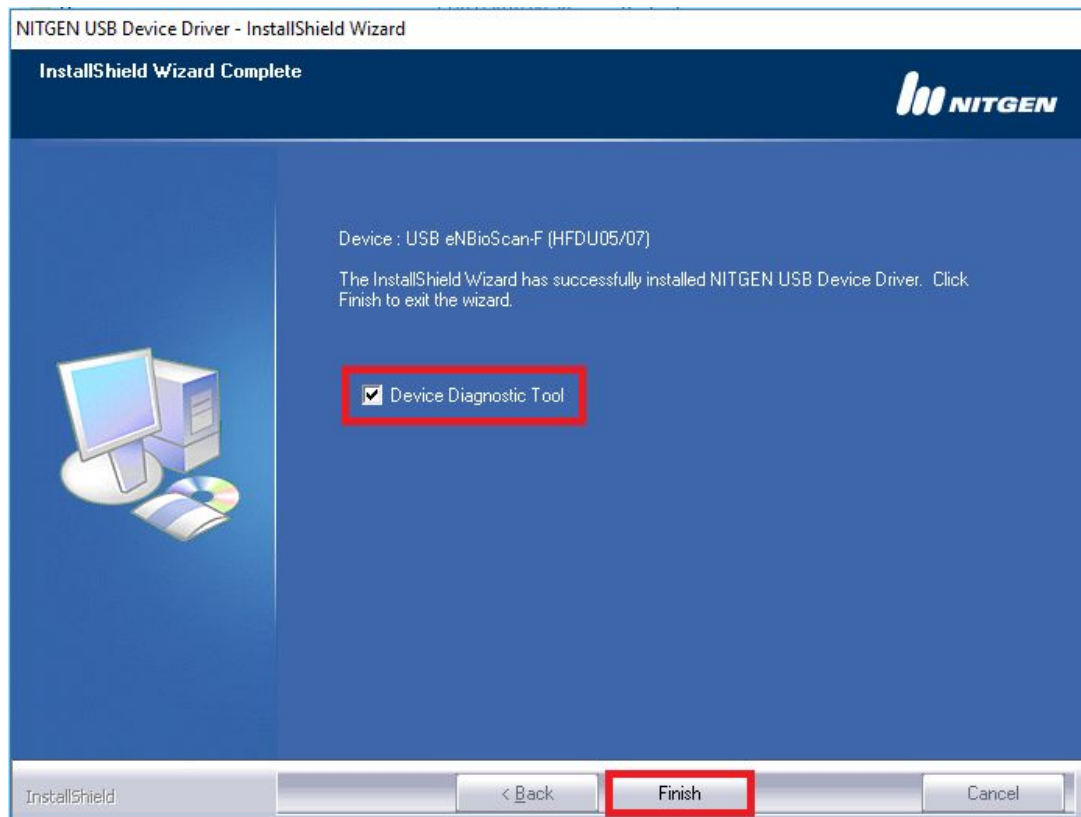
7) Na tela abaixo clique na opção “Instalar”.



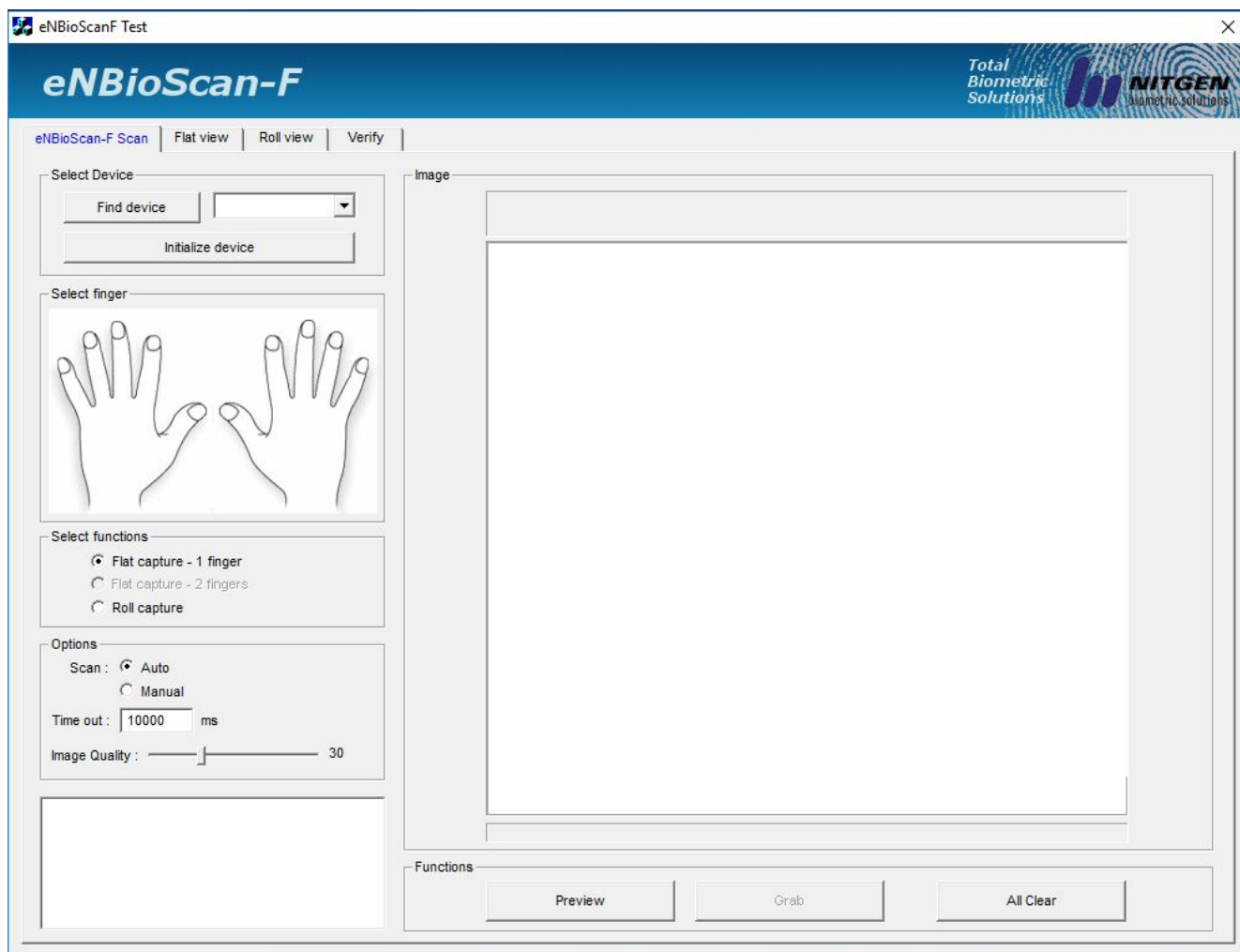
- 8) Quando aparecer a tela abaixo, conecte o dispositivo na porta USB. O dispositivo será reconhecido automaticamente, e então prosseguirá para a próxima tela de maneira automática.



- 9) Na tela seguinte, marque a opção “*Device Diagnostic Tool*” e clique no botão “*Finish*”.

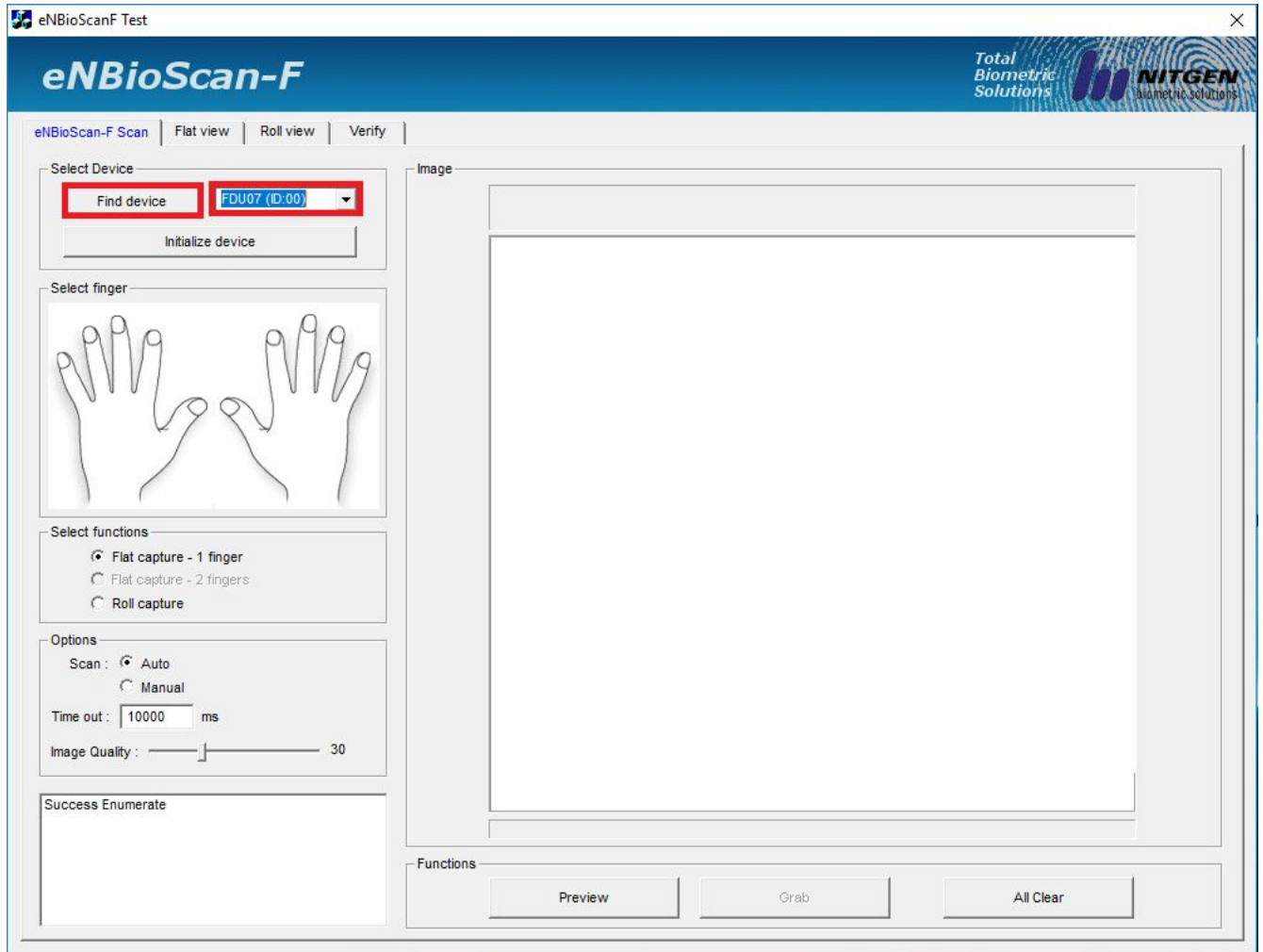


- 10) Após finalizar a instalação, será aberto o programa de teste do fabricante, chamado “eNBioScaF Test”, conforme mostrado na tela abaixo. Caso o programa não tenha sido executado automaticamente, você poderá executar o arquivo *eNBioScanFTeste.exe* presente na pasta “C:\Windows\eNBioScanFTeste.exe”, para abri-lo.

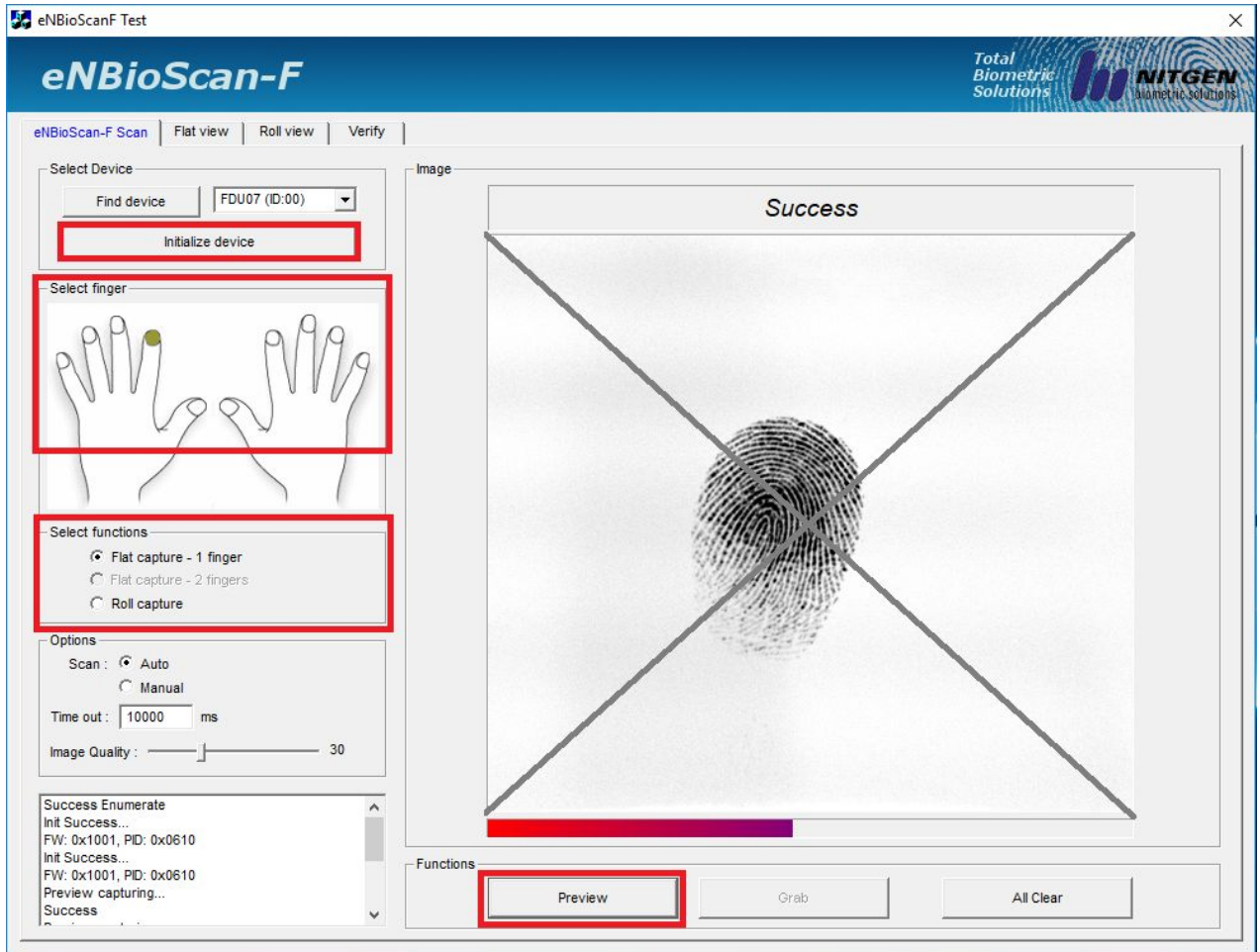


- 11) Com este programa você poderá testar se o aparelho e o driver instalado estão funcionando corretamente, para isso, siga os passos abaixo.

- 12) Com o dispositivo conectado à porta USB, clique no botão “*Find device*” para que o programa o reconheça. Se o dispositivo for encontrado com sucesso, no “*Combo*” ao lado, aparecerá a opção “*FDU07 (ID: 00)*”. Conforme a imagem abaixo.



- 13) Você poderá testar a captura da impressão digital tanto no modo de captura pousada (*Flat capture - 1 finger*) quanto no captura rolada (*Roll capture*). Para isto, clique no botão “*Initialize device*”, escolha o modo de captura em “*Select functions*”, no campo “*Select Finger*” selecione o dedo que deseja capturar, e clique em *Preview*, apenas após isso, posicione seu dedo no leitor biométrico. Se tudo estiver funcionando corretamente, sua impressão digital aparecerá ao lado, conforme a imagem abaixo.



Instalação do SDK de Desenvolvimento

Caso você seja desenvolvedor e queira criar uma aplicação, a Nitgen disponibiliza um SDK de desenvolvimento em diversas linguagens de programação. Abaixo se encontra o link para o guia de instalação do SDK, onde você poderá encontrar mais informações a respeito.

<https://bit.ly/2UCHE9o>

Lista de Dispositivos Suportados por cada Sistema Operacional

<https://bit.ly/2VnaPgv>

* Esta lista contém todos os dispositivos testados pela Fingertech, e que são suportados ou não, por cada sistema operacional. Contém também o link para os drivers e SDKs testados. **Obs.:** Esta lista está em constante atualização.